

## SKARGA KASACYJNA

Od wyroku (lub postanowienia kończącego postępowanie) WSA (sądu pierwszej instancji) przysługuje **SKARGA KASACYJNA** do Naczelnego Sądu Administracyjnego.

➤ **SKARGĘ KASACYJNĄ** może wnieść każda strona postępowania niezależnie od wyniku sprawy przed WSA. **Ale TYLKO po doręczeniu odpisu wyroku WSA wraz z uzasadnieniem!**

### ➤ ZATEM

Żeby wnieść **SKARGĘ KASACYJNĄ** należy wcześniej złożyć do sądu pierwszej instancji **wniosek o sporządzenie uzasadnienia wyroku!**

Odpis wyroku wraz z uzasadnieniem otrzymasz z urzędu (bez wniosku), jeśli skarga została uwzględniona przez WSA. Jeśli jednak WSA **ODDALIŁ SKARGĘ**, musisz złożyć do sądu pierwszej instancji **wniosek o sporządzenie uzasadnienia**.



### UWAGA!

Uwzględnienie skargi przez wsa i uchylenie zaskarżonej przez siebie decyzji **NIE ZAWSZE OZNACZA WYGRANĄ!**

Zawsze warto zapoznać się z uzasadnieniem wyroku WSA. Może się okazać, że wniesienie **SKARGI KASACYJNEJ BĘDZIE KONIECZNE** np. gdy Sąd Wojewódzki (sąd pierwszej instancji) uchylił decyzję z innych powodów niż wskazane w skardze i nie zgodził się z argumentacją skargi.

- Jeśli przed WSA nie masz adwokata, radcy prawnego, czy innego profesjonalnego pełnomocnika – zostaniesz **pouczony przez SĄD o tym, jak zaskarżyć wyrok!**
- **UWAGA:** SKARGA KASACYJNA musi zostać sporządzona przez profesjonalistę, czyli: adwokata, radcę prawnego, doradcę podatkowego lub rzecznika patentowego.

ROZPRAWA W WOJEWÓDZKIM  
SĄDZIE ADMINISTRACYJNYM



zamknięcie rozprawy  
i ogłoszenie wyroku  
– WSA ODDALIŁ SKARGĘ

SKARŻĄCY, KTÓRY  
PRZEGRZAŁ PRZED WSA MA

7  
DNI

na złożenie  
**WNIOSKU O SPORZĄDZENIE  
UZASADNIENIA!**

WSA  
W CIĄGU

14  
DNI

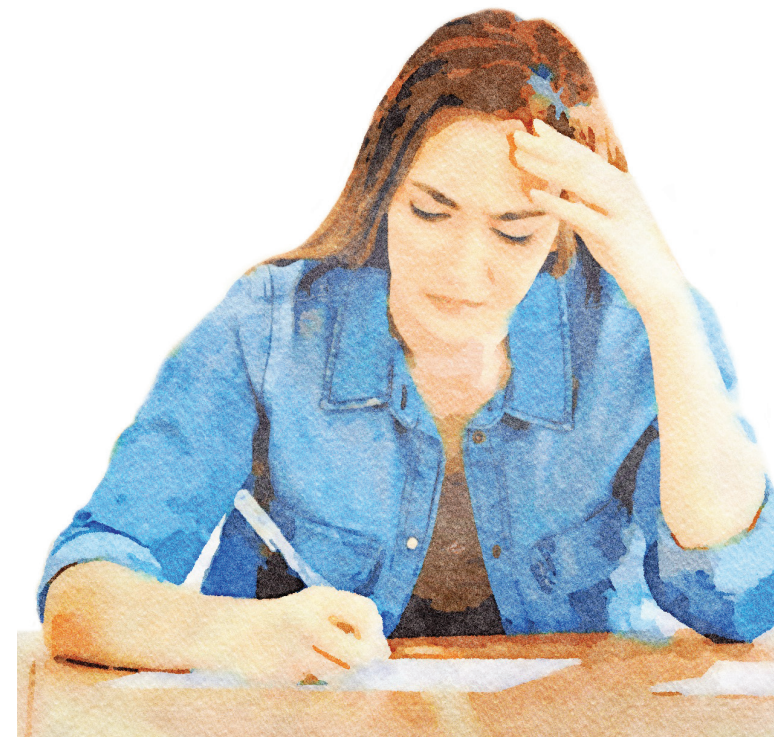
sporządza  
**UZASADNIENIE  
WYROKU**

SKARŻĄCY  
MA

30  
DNI

od dnia doręczenia wyroku WSA  
wraz z uzasadnieniem, żeby wnieść  
**SKARGĘ KASACYJNĄ!**

# ŚRODKI ODWOŁAWCZE



WOJEWÓDZKI SĄD ADMINISTRACYJNY  
W BYDGOSZCZY

ul. Jana Kazimierza 5, 85-035 Bydgoszcz  
[www.bydgoszcz.wsa.gov.pl](http://www.bydgoszcz.wsa.gov.pl)

Opracowanie: Naczelny Sąd Administracyjny, [www.nsa.gov.pl](http://www.nsa.gov.pl)

N·S·A

## SKARGA

Sądy administracyjne kontrolują działalność administracji publicznej. Dla uruchomienia tej kontroli konieczna jest jednak **SKARGA** obywatela (lub innego podmiotu) na decyzję administracyjną, postanowienie lub inne działanie administracji.

Do wniesienia **SKARGI** do sądu administracyjnego na prawo każdy, kto ma w tym **interes prawny**. Oznacza to po prostu, że wnieść skargę może ten, kogo dotyczy decyzja (postanowienie lub działanie administracji).

➤ **Jeśli jesteś adresatem decyzji i uważasz, że jest ona niezgodna z prawem – MOŻESZ ZASKARŻYĆ TĘ DECYZJĘ DO SĄDU!**

➤ **Jeżeli organ nie podejmuje działań albo działa opieszale – MOŻESZ ZŁOŻYĆ SKARGĘ DO SĄDU!**

- **SKARGĘ** można wnieść tylko od ostatecznej decyzji administracyjnej, czyli takiej od której nie można się już odwołać w postępowaniu administracyjnym!
- **SKARGĘ** do sądu wnosi się w terminie **30 dni** od doręczenia decyzji administracyjnej.

- **SKARGĘ** wnosi się **ZA POŚREDNICTWEM** organu administracji, którego działanie jest przedmiotem tej **SKARGI** – a więc **NIE** bezpośrednio do sądu administracyjnego! To organ administracji przekazuje sądowi **SKARGĘ** wraz z aktami sprawy! Jeżeli jednak skarga została wniesiona bezpośrednio do sądu administracyjnego w terminie **30 dni**, sąd przekaże skargę organowi administracji.

O tym, jak zaskarżyć decyzję powinieneś zostać poinformowany przez organ w decyzji!

### ➤ PAMIĘTAJ

Wojewódzki Sąd Administracyjny – WSA – sąd pierwszej instancji **NIE JEST ZWIĄZANY ZARZUTAMI SKARGI!** Oznacza to, że niezależnie od argumentów **SKARGI** bada zgodność zaskarżonej decyzji ze **WSZYSTKIMI** przepisami prawa, które mają zastosowanie w sprawie!



### WYJĄTEK skarga na interpretację podatkową!



WSA jest związany zarzutami takiej **SKARGI** i powołanymi w niej przepisami. Skontroluje tylko te przepisy, które zdaniem skarżącego organ administracji naruszyły!

## ZAŻALENIE

W trakcie postępowania przed sądami administracyjnymi stronie postępowania przysługuje **ZAŻALENIE**.



- **ZAŻALENIE** przysługuje na postanowienia wojewódzkiego sądu administracyjnego i jest wnoszone do **NSA**, w przypadkach określonych w ustawie – Prawo o postępowaniu przed sądami administracyjnymi. **ZAŻALENIE** przysługuje więc **na przykład** na odmowę sporządzenia uzasadnienia wyroku, albo na ukaranie grzywną albo na przekazanie sprawy innemu sądowi administracyjnemu.



- **ZAŻALENIE** wnosi się do NSA w terminie **7 dni** od doręczenia postanowienia za pośrednictwem WSA.